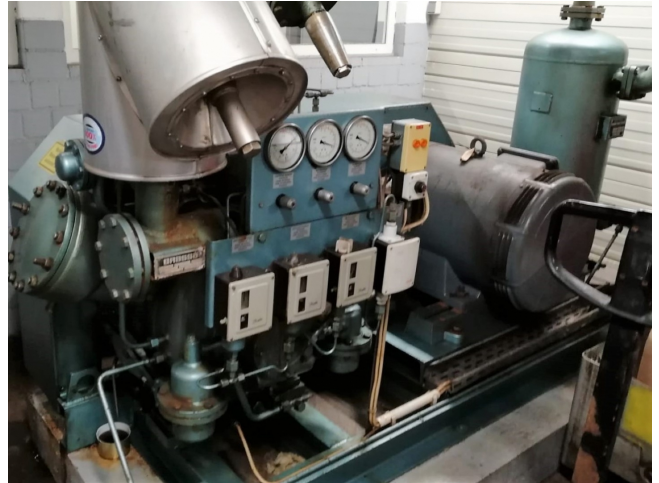


Grasso RC 311 compressor package

Specifications

Hersteller	Grasso
Typ	RC 311 compressor package
Kältemittel	NH 3 (ammonia)
kW at +10°C/+40°C	494.97
kW at 0°C/+40°C	331.34
kW at -5°C/+40°C	265.98
kW at -10°C/+40°C	209.22
E-Motor Specs	Schorch 50Hz / 75 kW / 1460 RPM
Auf einem Stahlrahmen	✓
Druckschalter	✓
Druckmanometer	✓
Ölabscheider	✓
Schauglass	✓
Bemerkungen	y.o.b. 1991
Package / Rack	✓
Größe	2550x1130x1900 mm
Stock	1



Description

Used Grasso RC 311 compressor package

Gebrauchte Grasso RC 311 Kompressor unit Keilriemen angetrieben. Komplet mit Elektromotor Schorch 50Hz - 75 kW - 1460 U/min. Ölabscheider 114 ltr. Drucksicherheitsschalter und Manometer. Die Kühlleistung basiert auf einem anderen Elektromotor. Der Elektromotor kann in verschiedenen Leistungsvarianten geliefert werden.

